



**Agenda & Actu**

# NEWSLETTER



## SOMMAIRE

**RETOUR DES RÉUNIONS**

**PAROLE D'ENTREPRISES EN ACTION**

**AGENDA**

**ACTU ADHÉRENTS ET DU TERRITOIRE**

**AVRIL 2022**

# RETOUR RÉUNIONS

## LA RSE

Le 22 octobre dernier, Charpente Martin nous a accueilli pour parler de la Responsabilité sociétale des entreprises avec Mme. Morin, consultante RSE - ARbOR & sens pour les entreprises.

A cette occasion, nous avons pu échanger sur les fondements et principes de la RSE et l'intérêt de mettre en place une RSE dans une entreprise.

Cette réunion s'est terminée par la visité de l'entreprise Charpente Martin.



---

## RGPD

Nous avons eu le plaisir d'être accueilli par la Brasserie K Toul pour parler du Règlement Général sur la Protection des Données - RGPD avec l'avocat Etienne Mangeot.

L'entreprise Maneko nous a ouvert ses portes pour une visite très instructive.



## VISION PARTAGÉE

**26 entreprises se sont réunies le 29 mars dans la grande salle de l'espace K pour travailler sur la vision partagée de l'association Parole d'entreprises.**

**Le matin, nous avons travaillé sur la RAISON D'ÊTRE de l'association et l'après-midi sur les VALEURS.**



**Nous nous sommes appuyés sur les résultats du sondage 57 entreprises ont répondu à cette enquête, merci pour votre soutien !**

**Beaucoup d'échanges lors de cette journée qui permet de travailler sur l'avenir de l'association pour les 5 prochaines années.**

**CONSULTER LES RESULTATS DU SONDAJE**

**CLIQUEZ-ICI**



## MATINALE CYBERSÉCURITÉ

**Le 30 avril, nous avons eu le plaisir de réunir 20 entreprises autour de ce sujet sensible au fin plateau à Toul.**

**Stéphane Pizelle, expert-comptable chez Lorgec, M Bowman et l'équipe de la Caisse d'Epargne, et M. Tebbal et Mme Larrière de Grassavoye Willis**

**Vietnam se sont prêtés à l'exercice de répondre aux interrogations en matière de cybersécurité et de cyberattaques et d'assurances pour vous protéger.**



## DOCUMENTATIONS

Réunion thématique sur la RSE

Réunion thématique sur la RGPD

Réunion thématique sur la CYBERSECURITE

[CLIQUEZ-ICI](#) 

## LA MATINALE MOBILITÉ

Les prix du pétrole flambent et, avec eux, ceux des carburants. Une situation devenue complexe pour les salariés d'entreprises qui subissent cette hausse de la note à chaque passage à la pompe. Pour tenter d'endiguer ce problème, nous nous sommes réunis le 31 mars avec la communauté de communes Terres Toulaise et 10 entreprises du territoire pour évoquer vos difficultés.

La communauté de communes Terres Toulaises propose une offre de transport avec le réseau COLIBRI qui peut répondre aux demandes de vos salariés.

Nous souhaitons travailler ensemble pour répondre à vos problématiques c'est pourquoi afin d'avoir une vision claire des lieux de départ et d'arrivée de vos salariés, nous allons lancer une étude de mobilité Inter-entreprises.

Le Réseau COLIBRI vous propose du transport à la demande permettant de déservir la zone de Toul Europe, Gondreville et Velaine en Haye.

L'ensemble des villages environnant sont déservis par des Lignes périurbaines.

Vous avez un onglet permettant de calculer votre trajet

+ d'infos

[CLIQUEZ-ICI](#) 

AVRIL 2022

## AG LORR' UP

**Parole d'entreprises a participé à l'assemblée générale de Lorr'Up, nouvelle agence de développement économique de Nancy Sud Lorraine.**

**L'agence vous accompagne dans votre développement, quelle que soit votre taille et votre projet.**

**les 6 conseillers analysent avec vous votre projet, trouvent pour vous les dispositifs de financement disponibles (Europe, État, Région, collectivités) et, en fonction de vos besoins, mobilisent l'ensemble des partenaires publics et privés sur les champs suivants :**

- Intelligence économique
- Juridiques et fiscal
- Solutions foncières et immobilières
- Aides et financements
- RH et management



# PAROLE D'ENTREPRISES EN ACTION

## PRÊT GARANTIS PAR L'ÉTAT - PGE

Certains d'entre vous ont bénéficié du PGE durant la crise sanitaire. En principe, l'échéance de remboursement des premiers prêts garantis par l'État (PGE) contractés au début de la crise interviennent au printemps 2022.

Nous vous accompagnons si vous avez des difficultés de remboursement, si vous avez besoin ou demander un étalement auprès des banques au regard du contexte actuel.

**Consultez notre  
dossier spécial PGE**

**[CLIQUEZ-ICI](#)**

**Nos adhérents peuvent vous accompagner**

**Celine MOURADIAN - CM accompagnement  
Conseil en gestion d'entreprise et finances**

**06 14 80 01 19**

**[mouradian.celine@gmail.com](mailto:mouradian.celine@gmail.com)**

## EMPLOIS DES RESSORTISSANTS UKRAINIENS



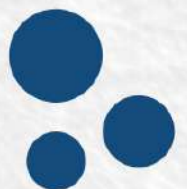
**L'arrondissement de Toul accueille déjà un certain nombre de ressortissants ukrainiens, dont certains ont émis le souhait de travailler, comme les titres de séjour qui leur sont délivrés les y autorise.**

**Afin d'évoquer les possibilités et les conditions d'emploi qui peuvent leur être offertes, Parole d'entreprises et certaines entreprises du territoire ont participé à une réunion organisée par M. le Sous-préfet le 23 mars dernier.**

**Plusieurs entreprises proposent à ce jour des emplois dans leurs entreprises. Un nouveau point sera réalisé avec la sous-préfecture pour recenser les profils des ressortissants et pouvoir leur proposer des emplois en lien avec leurs compétences et leurs situations.**

**Des visites d'entreprises sur Secteur Toul Europe sont prévues afin de présenter vos entreprises ainsi qu'un accompagnement dans vos démarches.**

**Vous souhaitez proposer un ou plusieurs emplois dans votre entreprise, n'hésitez pas à vous faire connaître**



# AGENDA

## REUNIONS THÉMATIQUES

### NOUVELLES OBLIGATIONS ENVIRONNEMENTALES

Le gouvernement oblige la mise en œuvre d'actions de réduction de la consommation d'énergie finale dans les bâtiments existants à usage tertiaire, pour parvenir à une réduction de la consommation d'énergie finale pour l'ensemble des bâtiments d'au moins 40 % en 2030, 50 % en 2040 et 60 % en 2050 par rapport à 2010.

**8 AVRIL 2022 DE 11H À 14H  
CENTRE ARIANE - NEUVES MAISONS**

[INSCRIPTION](#)

### AUTOCONSOMMATION COLLECTIVE ENTRE ENTREPRISES

Reunion d'informations sur la mise en place d'une étude de faisabilité d'autoconsommation collective entre entreprises.

L'opération d'autoconsommation est collective lorsque la fourniture d'électricité est effectuée entre un ou plusieurs producteurs et un ou plusieurs consommateurs finals liés entre eux au sein d'une personne morale.

**3 MAI 2022 DE 11H À 14H  
ESPACE K, 701 RUE GUY PERNIN  
TOUL**

[INSCRIPTION](#)

AVRIL 2022





# AGENDA

## REUNIONS THÉMATIQUES

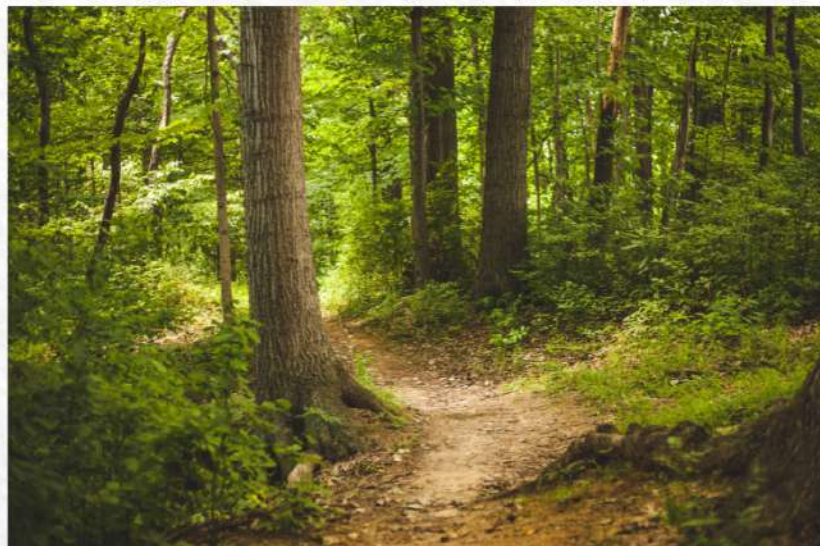
**SAVE THE DATE -  
ATELIER # 2 - VISION PARTAGÉE - 5 MAI**

**Dans la continuité des ateliers du 29 mars nous vous invitons à venir travailler sur les missions et les actions de l'association**

**5 MAI 2022 DE 09H À 17H  
ESPACE K, 701 RUE GUY PERNIN  
TOUL**

## ASSEMBLÉE GÉNÉRALE PAROLE D'ENTREPRISES

**17 MAI DE 11H À 14H  
DANS LA FORÊT DE PIERRE LE TREICHE**



**AVRIL 2022**

**INSCRIPTION**



# ACTU DES ADHÉRENTS



## JARDIN DU MICHEL

Le Jardin du Michel aura lieu cette année du 3 au 5 juin à Toul

### VOUS POUVEZ PARRAINER L'ÉVÈNEMENT :

[https://fichiers.jardin-du-michel.fr/JDM\\_Dossier-de-parrainage.pdf](https://fichiers.jardin-du-michel.fr/JDM_Dossier-de-parrainage.pdf)

Nous vous proposerons comme l'année dernière des soirées VIP Parole d'entreprises avec visite backstage, espace VIP

VOUS POUVEZ AUSSI SI VOUS LE SOUHAITEZ ORGANISER UN ÉVÈNEMENT POUR VOS CLIENTS EN RÉSERVANT UN ESPACE VIP DÈS À PRÉSENT.

### LE JDM EST À LA RECHERCHE

- palettes (si on pouvait avoir le contact stp)
- canisse (pour habiller les barrières)
- polyane (film noir pour filmer les barrières)
- étuve (maintien au chaud)
- parois modulables pour créer des loges sous un chapiteau
- éclairages LED

## URGENT - RECHERCHE D'UN LOCAL

CINDY DODIN  
PRODUCTION &  
COORDINATION GÉNÉRALE

06 70 71 03 30

PRODUCTION@JARDIN-DU-MICHEL.FR

Lieu :	Toul et dans un rayon de 20km
Type :	Espace clôturé extérieur sécurisé
Superficie :	200m2 minimum
Matériels à stocker :	Barrières, plots, bungalows, tonneaux, poubelles...
Besoins annexes :	Autonomie d'accès / accès possible 7j/7
Utilisation :	Tout au long de l'année

Lieu :	Toul et dans un rayon de 20km
Type :	Espace intérieur sécurisé
Superficie :	250m2 minimum
Matériels à stocker :	Toilettes sèches, outillage, caisses, électricité...
Besoins annexes :	Autonomie d'accès / accès possible 7j/7 / Point d'eau & d'électricité / Accès camion pour chargement et déchargement
Utilisation :	Tout au long de l'année

# ACTU DU TERRITOIRE



## PARRAINER TOM HENRIONNET

A seulement 17 ans, Tom est déjà champion de France Junior en 1500m, 800m, 400m et 200m nage libre en 2021 et sélectionné en équipe de France Junior pour 2022.

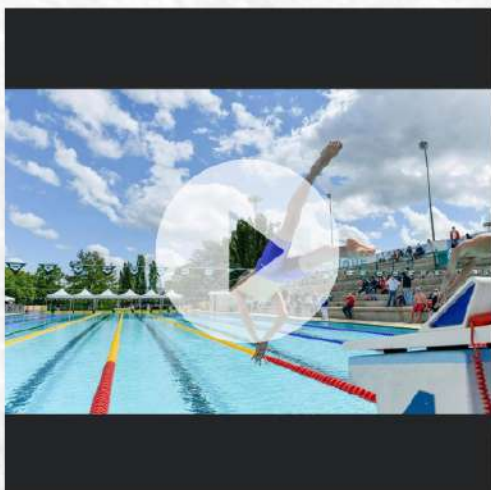
**SON OBJECTIF? LES JO DE PARIS EN 2024**

Tom est attaché à sa ville Toul, à son club US TOUL Natation qui l'a vu évoluer et grandir. Ses performances, son état d'esprit font de lui une "convoitise" des entraîneurs jouissant d'une médiatisation inégalé en France.

Vous souhaitez devenir partenaire de ce beau projet? Permettre à Tom de mettre toutes les chances de son côté pour pouvoir réaliser son rêve en restant sur notre territoire?

**N'hésitez pas à nous contacter pour faire un don!**

### Découvrir une journée type de Tom



**Consultez le dossier de présentation**

**+ D'INFOS**



# PÉNICHE PIERRE LA TREICHE

## SAUVETAGE ET REVALORISATION



### DEVENEZ ACTEUR DU PROJET DE RÉAMÉNAGEMENT DE LA PENICHE.

L'objectif est de favoriser l'émergence et la transmission de la création artistique (spectacles vivants, arts plastiques et numériques) et sa mise en relation immédiate avec un public populaire riverain, souvent tenu à l'écart des institutions culturelles.

Enfin, la mobilité de la péniche et son itinérance ont pour mission d'irriguer les régions défavorisées sur le plan culturel.

**Objectif à court terme :** rénovation pour accueillir spectacles, visites, mini musée ;

**Objectif à moyen terme :** balade éducative sur l'eau, accueil d'artistes ;

**Objectif à long terme :** préservation de l'objet patrimonial et développement du modèle.

**Consultez le dossier de présentation**

[+ D'INFOS](#)

